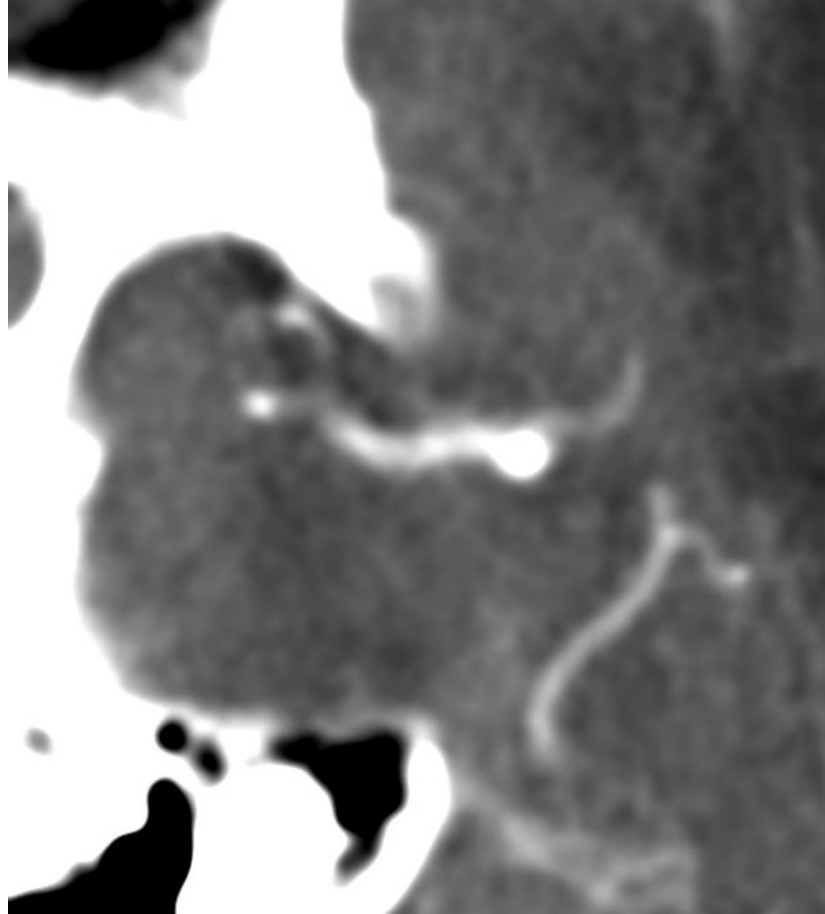


TROMBECTOMÍA MECÁNICA

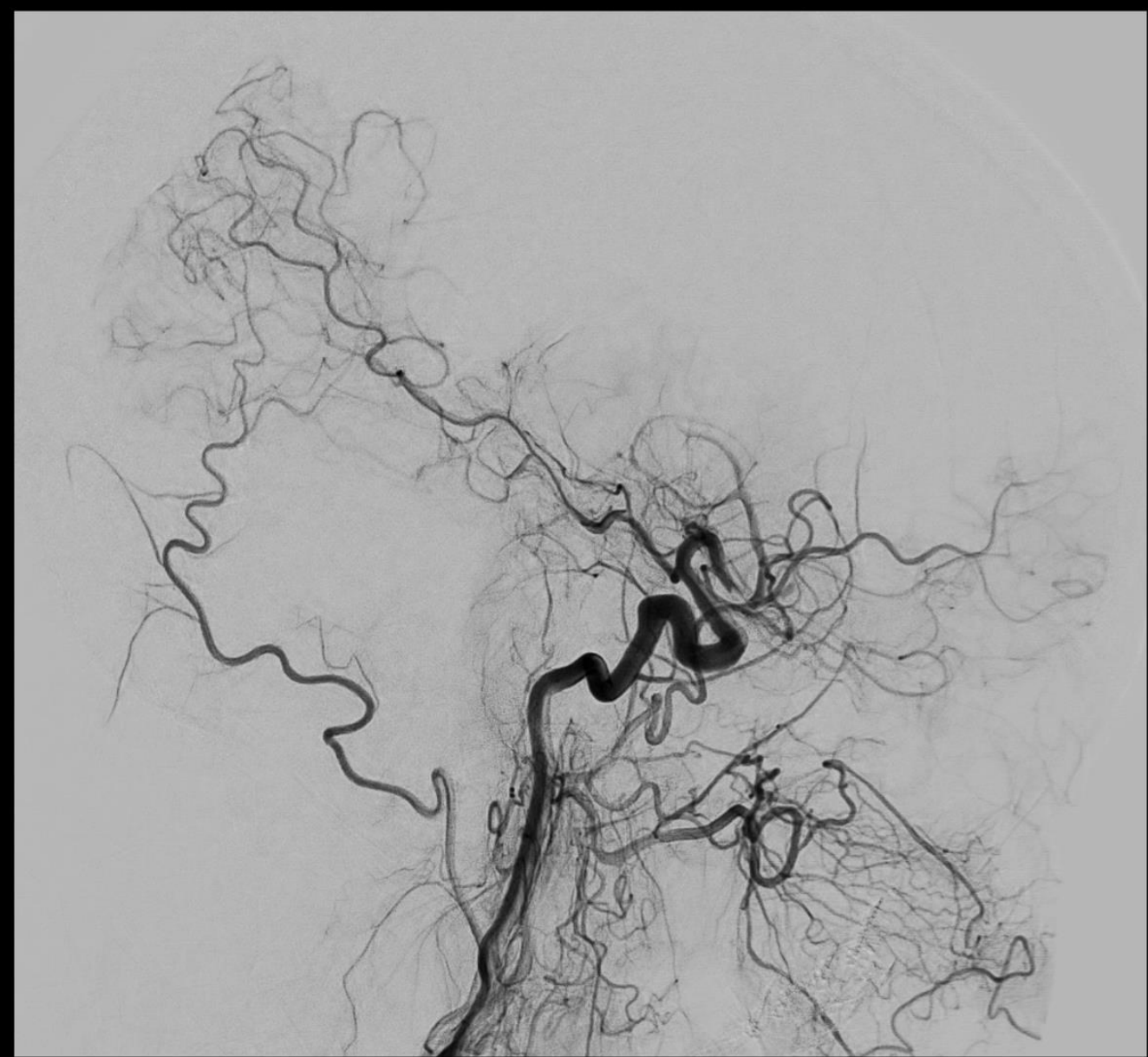
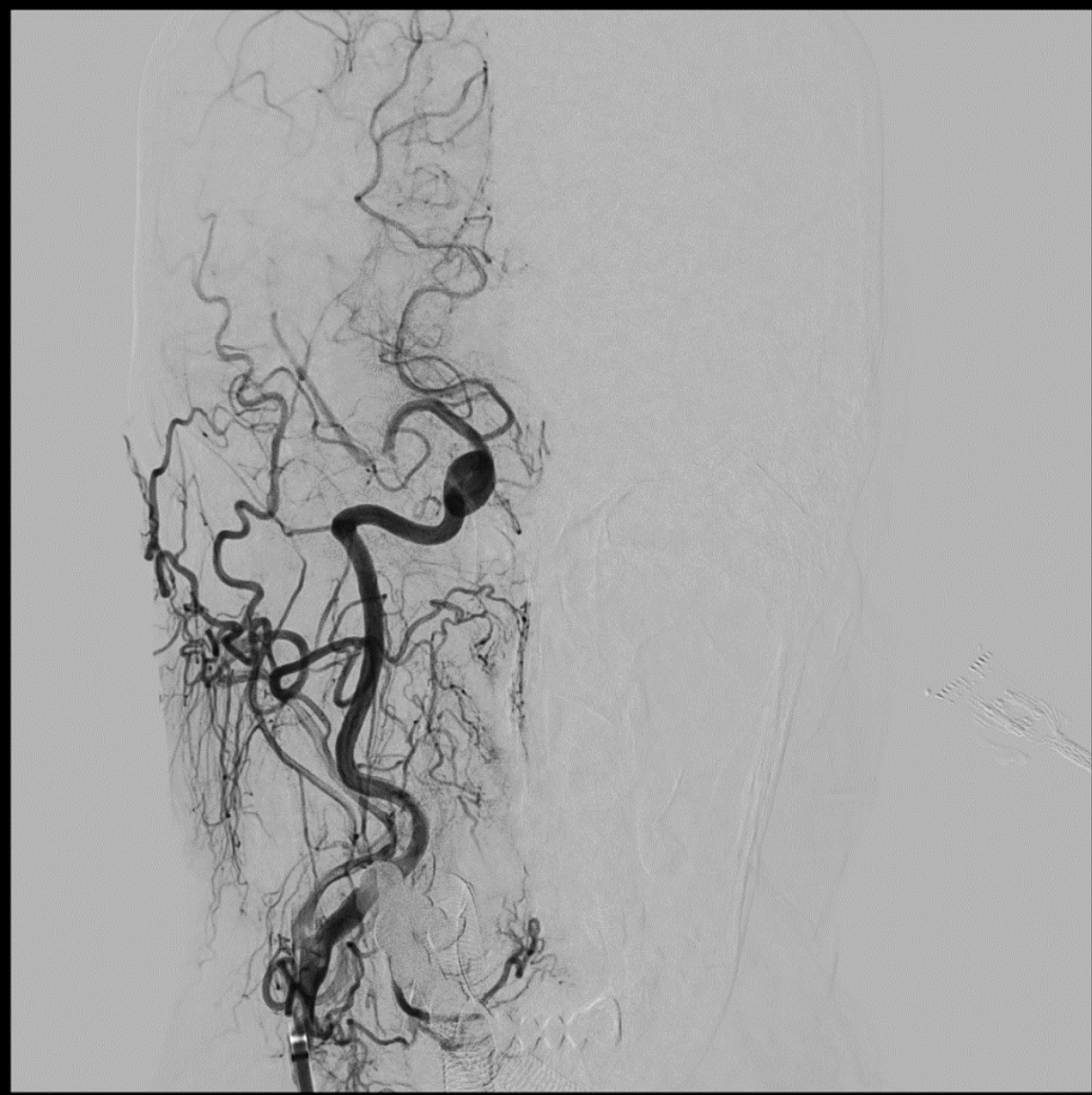
- DOBLE SR EN BIFURCACIÓN CON TREVO NXT

CASO PROBLEMA

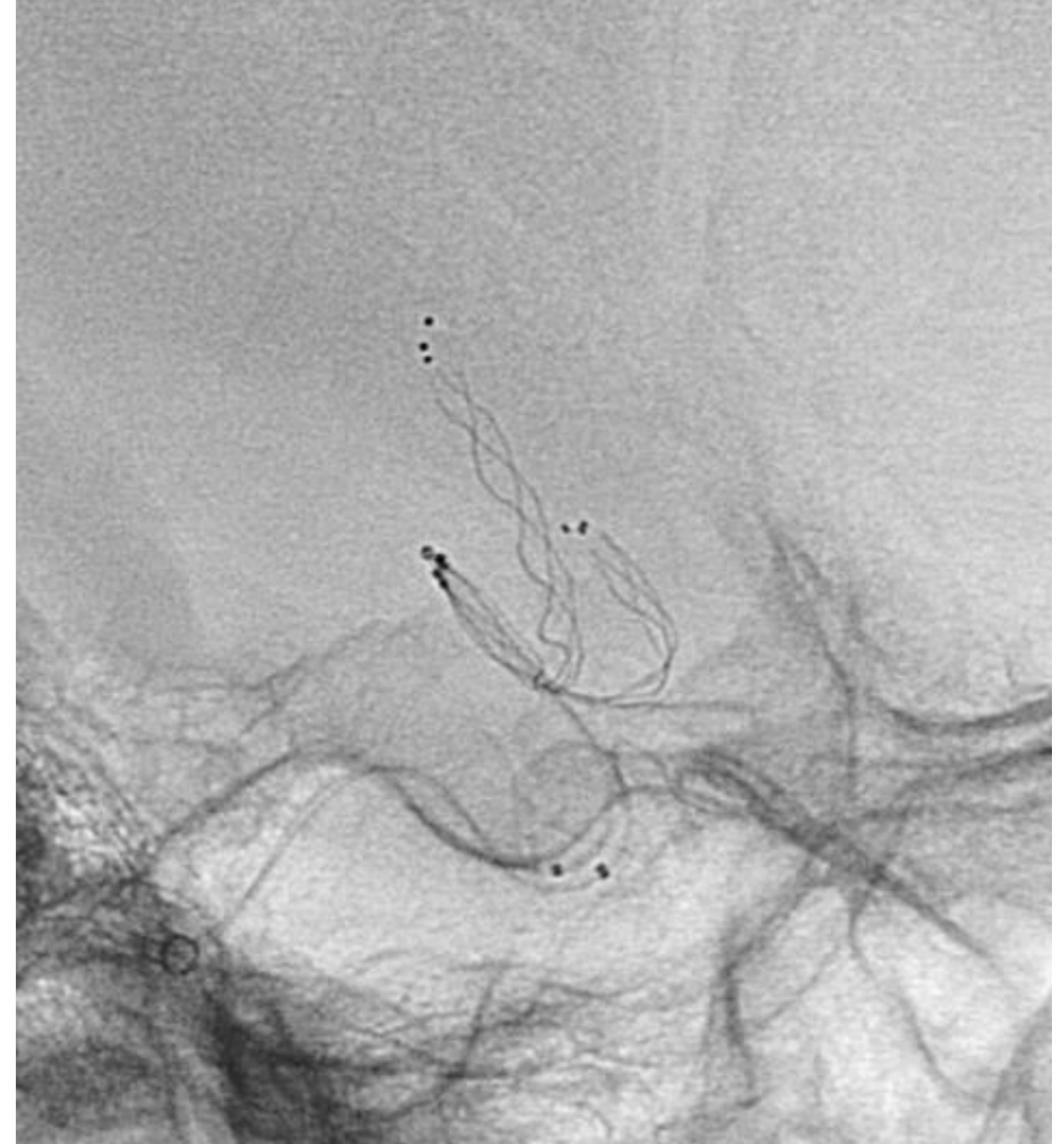
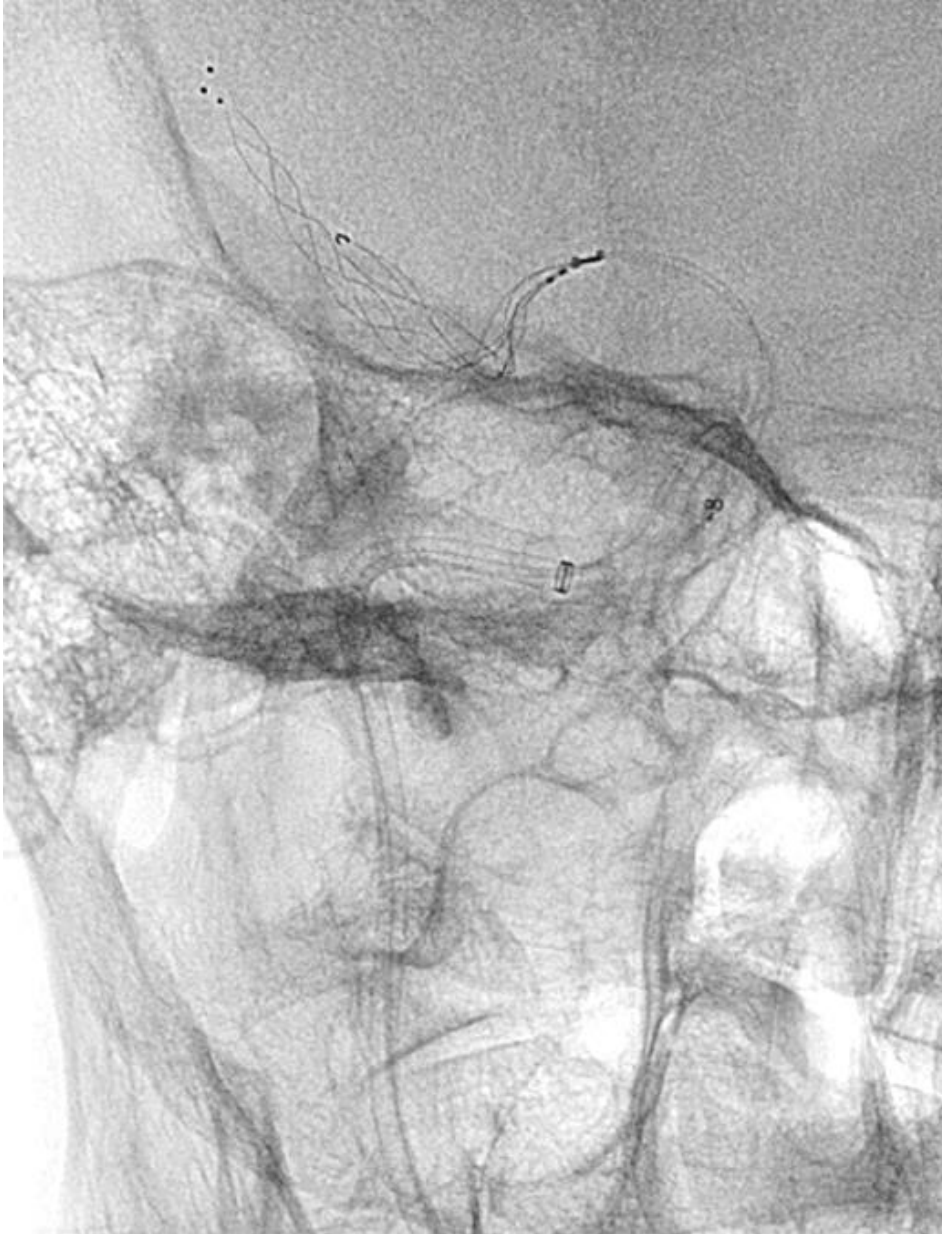
- Mujer 88 a
- Antecedentes: FA antocoagulada con sintron.
- Ictus despertar, ultima hora vista bien 01:00 AM.
- Oclusión M1 derecha, NIHSS 16, H.Leganés. rtPA i.v. y traslado a HURYC
- 15:25, llegada a HURYC, NIHSS 14, se repite TC.
- Trombo en M1 derecha, con ASPECTS 6 y penumbra favorable



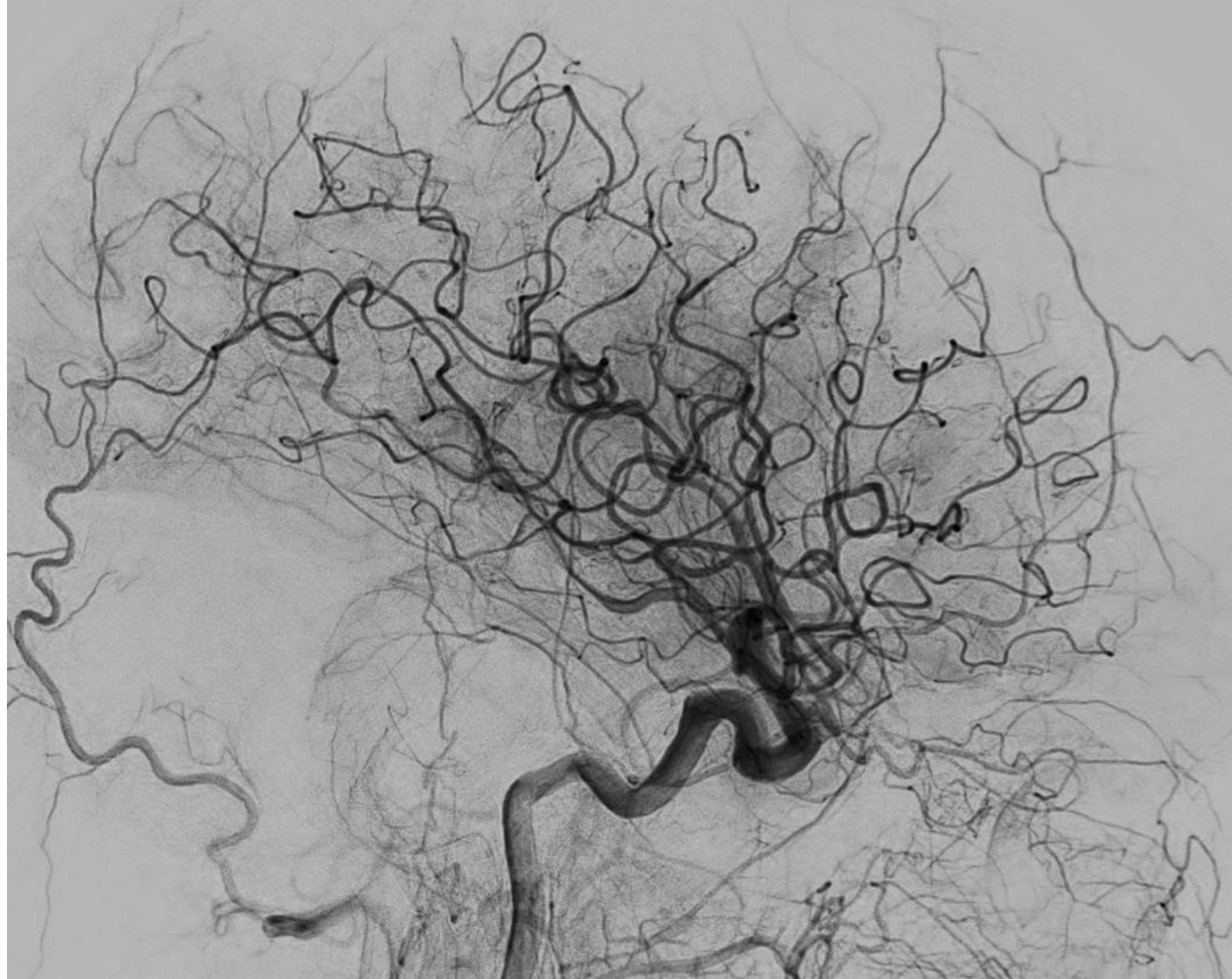
OCLUSIÓN EN SEGMENTO M1 DERECHO DISTAL
QUE SE EXTIENDE AL ORIGEN DE AMBOS
SEGMENTOS M2



ARTERIOGRAFÍA PRE-TROMBECTOMÍA (TICI 1)



TROMBECTOMÍA CON TÉCNICA COMBINADA Y DOBLE STENT RETRIEVER (TREVO NXT 4X28 MM Y TREVO NXT 3 X 32 MM, CON CONFIGURACIÓN EN Y, EN BIFURCACIÓN DE M1



ARTERIOGRAFÍA POST-TROMBECTOMÍA, TICI 3 TRAS PRIMER PASE

- TRAS 24, NIHSS 4,
- NO COMPLICACIONES HEMORRÁGICAS
- A LOS 6 DÍAS, ALTA CON LA ENFERMA ASINTÓMATICA (NIHSS 0)

- DIA+2: NIHSS: 8
- DIA+3: NIHSS: 5
- DIA+5: NIHSS: 3
- DIA+8: NIHSS: 3, mRS: 2